

最新の技術で、地域の皆さんの生活を守る！

下水道管路管理技士(調査・補修)



下水道管とは、皆さんが家などで使った水や、工場で使った水を流す、道路の下にある水道管のことです。下水道管路管理技士は、下水道管用のカメラで管内を調査し、異常がないか確認をします。そこで、こわれていたり、古くなっていたりする部分を見つけたら、特別な材料を使ってきれいにし、長く使えるようにします。人々の生活を支えて地域を守る、大切な仕事です。特別な資格を持った人がこの仕事をしています。



このお仕事に
ついた
きっかけ

下水道は、目で直接見ることはできないけれど、生活には欠かせない重要なライフラインです。人のくらしの大切な部分をにう仕事の一つなので、この仕事について地域の役に立ちたいと思いました。

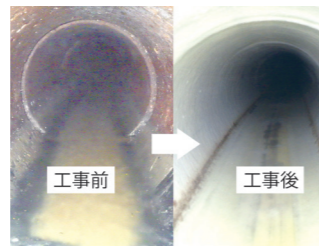
下水道管路管理技士(調査・補修)ってどんなお仕事をしているの？

▶ 下水道管調査



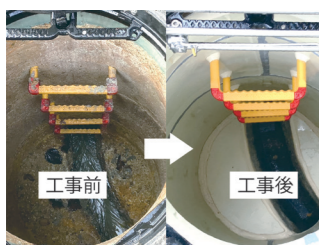
下水道管の中にヒビが入っていたり、くさったりこわれていたりするところがないかを、特別なカメラを使って確認、撮影をします。それらを資料にまとめます。

▶ 下水道管路内補修更生工事・異常箇所除去



ヒビが入ったなど、修理の面積が小さい時におこなう工事です。遠隔操作ができる専用の機械を使って、こわれたりいたんだりした部分を直したり、補強したりします。

▶ 下水道管更生工事



下水道管を丸ごと新しくする工事です。おりたたんだ樹脂のパイプを水道管の中に入れ、空気を流してふくらませたあと、100度以上の熱い蒸気を入れてかためます。

▶ 下水道管洗浄清掃作業



下水道管の中にたまった土砂やよごれを取る作業です。長いホースの先にノズルをつけ、いきおいよく水を出してホースを動かしていき、土砂やよごれを流していきます。

こんな人も
働いて
います！

- 営業 ■ 事務 ■ 土木作業員 ■ 重機オペレーター ■ トラックドライバー
- 現場監督 など

この会社に教えてもらったよ！

明日の空気を変えていく

豊興産株式会社

秋田市新屋島木町1-82-2 TEL/018-828-4611

創業/1963年5月 従業員数/68名

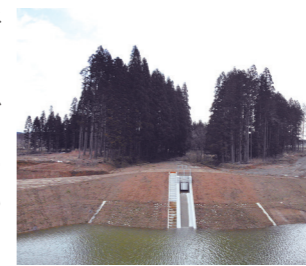
関連施設/中間処理センター、資機材センター



豊興産株式会社はこんな仕事をしています

▶ 土木工事

道路のガタガタを直す道路工事、こう水や土砂災害を防ぐための河川工事など様々な工事をおこなっています。また、冬には除雪や排雪などもおこないます。



▶ 産業廃棄物収集運搬・中間処理

道路のわきにあるみぞや建設現場、工場などから出るどろりやゴミを収集します。それらを中間処理センターに運んで脱水・乾燥し、埋立地に運びます。



▶ 浄化槽の管理・清掃

トイレや台所、お風呂、せんとくなどでよごれた水をきれいにし流す「浄化槽」をそうじしたり、点検したりします。専門の資格を持つ人がおこないます。



▶ 訪問看護事業

病気や障がいのある方の家を看護師がたずねて、病気の進行防止や回復に向けてのお手伝いをします。お医者さんと協力して、点てきやお薬の管理もします。



☑ CHECK! 社員はもちろん、地域の方たちが楽しくくらす手伝いをしています

秋田市の「竿燈まつり」に参加して、地域を盛り上げたり、ボランティア活動として地域をそうじしたりしています。また、会社の中に野球チームを作っており、休日にはみんな練習をしたり、ほかのチームと試合をしたりもして、社員が楽しく活動できる場を作っています。

